

# 会社を強くするITへ EX/EX-Slim 販売管理システム



EX/EX-Slim販売管理システムは、初めての販売管理システムの導入から業務拡張・経営力アップをお考えのお客様まで、様々なニーズにお応えします。

## CCMシリーズ — CASIO Customize Method —

CCMシリーズは、お客様ごとに異なる業務内容・ニーズに対応することを目的に、様々な書式や指定フォーマット、管理帳表の修正にフレキシブルに対応するカシオの企業向けアプリケーションシリーズです。

特長：

- ◎人を選ばない操作性
- ◎業務に合わせる柔軟性
- ◎管理集計から分析まで機能多彩な汎用性

## ニーズに合わせて選べる 2つのラインナップ



### EX販売管理システム

総合ERPシステムとして必要な機能を取り揃え、経営の意思決定を支援する基幹業務システムです。



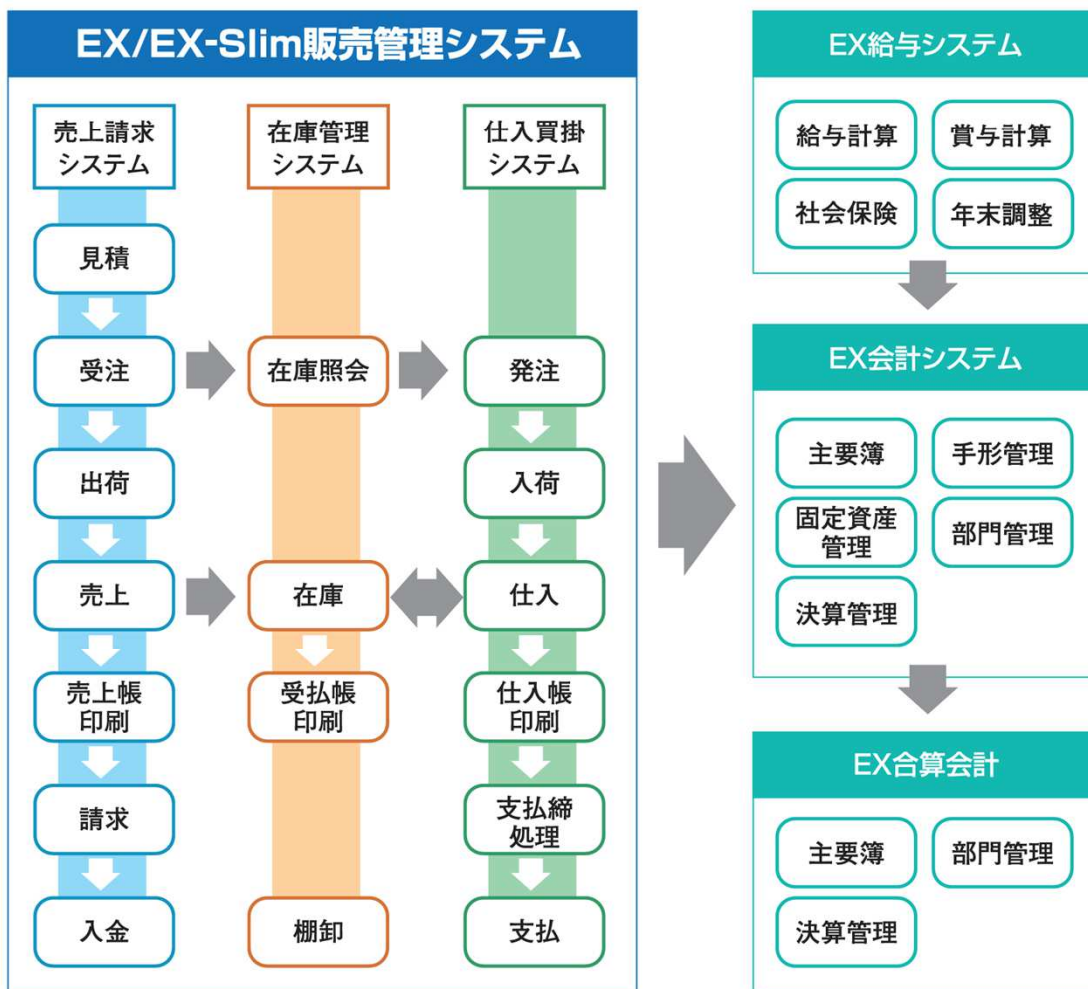
### EX販売管理システムSlim (EX-Slim)

EX販売管理システムの特長を凝縮し、スタンドアロン構成、単一業務利用でも快適に活用いただけるシステムです。

IT化のニーズにフィットするシステムをご提供します。

## 事務の流れに合わせて柔軟に対応

事務の流れにフィットとした業務機能を装備。データ接続により効率化を実現します。  
さらに、必要となった業務（EX給与/会計/合算会計）を後から導入して連動させる  
ビルドアップ方式に対応。柔軟なシステム運用を実現します。



## 今お使いの伝票をはじめ、様々な印刷書式に対応

市販伝票はもちろん、お使いの自社伝票、お得意先の指定伝票など、  
ご希望の伝票への直接印字が可能です。様々な書式に柔軟に対応いたします。



# 見積・受注・出荷

## 見積業務

### 見積書を手早くキレイに作成

#### 誰でも簡単見積作成

見積発行業務では新規作成のほか、辞書機能をご用意。よく使う内容はあらかじめ辞書登録し、手早く作成可能です。また、以前作成した鑑や明細を呼び出して利用することができます。



●見積明細一括入力



●見積書(複写式)



●見積書(ページプリンタ)

#### 3段階の自動集計

明細には、大計・中計・小計の3段階の集計項目を用意し、選択するだけで自動計算します。

#### いつもの用紙をそのまま表示

固定画面での入力の他に、画面に今使用している見積書のイメージを表示して入力することが可能。出力では、複写式見積書や指定見積書など、ご希望の書式に合わせて印刷することができます。

## 受注業務

### 連携機能によるデータ作成

#### 受注接続と受注残管理

見積業務からデータ接続し、さらに出荷業務もしくは売上業務へデータ接続することが可能。また、出荷業務へ接続しなかったデータは受注残として反映しますので、常に最新の受注残高を把握することが可能です。

#### 受発注同時処理

受注入力時、在庫状況を確認しながら、仕入先に対する発注伝票を同時に作成することが可能。また、発注した商品は自社に入庫させるか得意先に直送させるかを選択することが可能です。



●受注伝票入力



●受注同時発生伝票一覧表

## 出荷業務

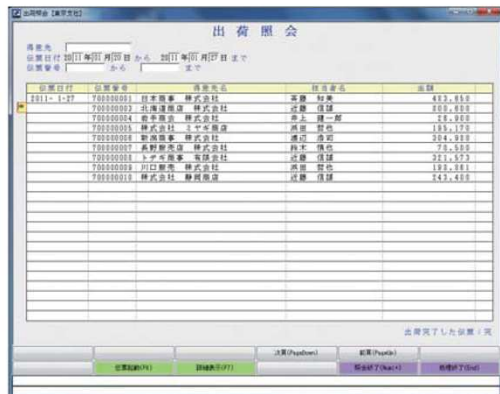
### 出荷情報の適切管理

#### 出荷管理

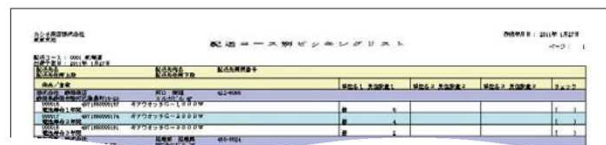
受注業務からデータ接続が可能。出荷伝票入力時に受注残高を確認しながら伝票入力ができます。入力した出荷データは、売上業務に接続することができるので、スムーズな売上処理と出荷残高の管理ができます。

#### 配送コース別ピッキングリスト

日々の受注データをもとに配送コースを登録することで、配送コース別得意先別のピッキングリストを作成することができます。



●出荷照会



●配送コース別ピッキングリスト



# 売上

## 売上業務

毎日の売上業務を簡単&スピーディ入力



●売上伝票入力 (固定画面)

### 選べる二つの入力方式

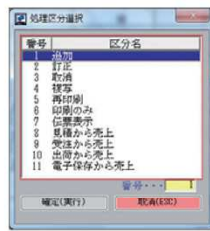
固定画面による入力のほか、「今お使いの伝票をそのまま画面に表示」するイメージ入力も用意。どちらも項目の追加・削除や計算式設定、入力順序や表示印刷位置の変更など様々なご要望にきめ細かく対応できます。



●売上伝票入力 (伝票イメージ)

### 各業務との接続機能

売上伝票入力、見積、受注、出荷業務で入力したデータを取込んで簡単に伝票作成ができます。また、過去データとして電子ファイルデータからも作成することができます。



●処理区分選択

### 単価管理機能

得意先別に前回の取引商品単価や単価掛率を自動的に表示することが可能。また、過去10件の単価を確認することができるので、得意先ごとに適切な単価で伝票を作成できます。



●単価履歴一覧

### 多彩な選択機能

得意先や商品の選択には複数のパターンを用意。コード入力や、フリガナ検索、名称検索だけでなく略号選択機能を搭載。略号選択では、並列式と多段階式の選択が可能です。また、専用のバーコードリーダーを利用したバーコード入力にも対応。多彩な選択機能をご用意しています。



●商品選択画面

### 伝票入力中のマスタ登録機能

得意先選択や商品選択などマスタ参照時には、その場でマスタ登録が可能。業務の流れを止めることなく入力を継続できます。



●得意先選択

### 入数管理

商品マスタに3種類の単位を用意。各単位ごとに入数と単価の登録が可能で、伝票入力時は商品の出荷形態ごとに単位を選択できます。また、前回単価も単位に合わせて3種類の登録ができます。



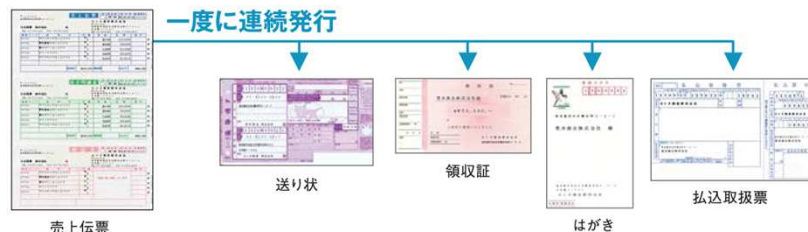
●単位名選択

<入数管理イメージ>

<p><b>[バラ]</b> 1個</p> <p>単位名1=個 入数=1個 単価=¥10</p>	<p><b>[ケース入り]</b> 1ケース20個入</p> <p>単位名2=ケース 入数=20個 単価=¥200</p>	<p><b>[ダンボール箱入り]</b> 1箱=4ケース=80個入</p> <p>単位名3=箱 入数=4ケース 単価=¥800</p>
--	---	---

### 複数伝票の同時発行機能

売上伝票で入力した内容を異なる書式に同時に印刷することが可能。売上伝票の届け先の宅配便送り状や払込取扱票、領収証などを一度に印刷します。また、各書式の印刷有無や部数変更にも対応しています。



# 請求・入金・得意先元帳印刷

## 請求業務

### 正確ですばやい請求処理

●明細型請求書

●合計型請求書

●担当者別請求一覧表

●売上単価未入力明細一覧表

### スピーディな請求処理

売上、入金の取引情報から請求データを得意先の締日に合わせて簡単作成。前月までの請求残や請求時の値引きにも対応しています。

### 得意先の指定フォーマットに柔軟に対応

明細の印刷方法は集計部のみ合計型、取引明細を載せた明細型、伝票単位取引の伝票合計型とさらに明細も載せた明細伝票合計型、商品別に集計した明細商品集計型の5種類を用意。得意先からの指定請求書にも柔軟に対応します。

### 簡単集計

得意先の請求形態に合わせて、月3回までの締日指定が可能。また、不定期な都度請求の得意先も締めたい日付を入力するだけで集計ができます。集計処理は何度でも実行可能で、集計処理後にミスが見つかって簡単にデータの修正ができます。

### 親子請求形態の対応

納品書は支店宛てに発行し、売掛は支店分も含めて本社に合算請求する親子関係のケースにも対応しています。

### 請求漏れや未請求を未然に防ぐ

請求書を印刷する前に納品書の売上単価が0のデータを一覧表で確認でき、請求漏れを防ぎます。

また、請求一覧表は請求書印刷前の請求金額の確認表として印刷したり、担当者別に印刷することで得意先売掛残高のチェックとして使用することが可能です。

## 入金・回収管理

### 入金回収漏れを防御

●入金伝票入力

●回収状況一覧表

### 得意先毎の入金情報や回収状況を確認

入力した入金データをもとに担当者別得意先ごとの回収状況を一覧表で確認することが可能。回収日別回収予定表では、請求金額に対する回収額や滞留残の把握ができます。また、回収状況一覧表では、月別入金、回収、滞留、翌月以降の回収予定額が確認できます。

### 入金消込管理

入金消込管理では、請求データを請求先ごとに請求単位/伝票単位/明細単位で消込を行なうことが可能。消込と未消込情報を請求先別に確認できるので回収状況を管理することが可能です。

## 得意先元帳印刷

### 売上帳へ自動転記

●得意先元帳(売上帳)

●得意先元帳(ページプリンタ)

### 市販の売上帳へ印字可能

表裏のある市販の売上帳にも印刷ができます。また、追記機能を装備し、「先月の続きから」や「今日は〇〇日まで」印刷することが可能です。

### 様々な明細の印刷方法

転記方法も、伝票単位の伝票合計型、取引明細を載せた明細型、2つを合わせた明細伝票合計型、入金データのみ明細を印刷する伝票合計入金明細型から選択することができます。もちろんページプリンタ用紙や連続用紙への印刷もOK。業務に合わせてお選びいただけます。



# 発注・仕入

## 発注業務

### 受発注同時入力とデータ接続で簡単買掛管理

連携

#### 受入力時に発注伝票を同時発行

受入力時に、仕入先と発注数を入力することで、発注伝票を同時に作成することが可能。作成時に仕入先が決まっている商品は、自動で仕入先が表示されます。在庫品の発注管理や仕入先から得意先への直送取引において、受注伝票と発注伝票を同時に発行することができるので、発注漏れ防止に役立ちます。

●受注伝票入力

●発注伝票入力

<発注から仕入まで簡単接続連携>



#### 発注から仕入まで簡単データ接続

発注データを入荷業務もしくは仕入業務に接続することが可能。入荷業務に接続したデータはさらに仕入業務に接続することができるので、発注から仕入までお客様の業務内容に合わせた運用が可能です。また、接続されたデータは発注残数量の確認ができるので、発注数に対する入荷状況や分納した場合の残数管理が可能です。

## 仕入業務

### 買掛管理から支払予定の管理まで柔軟に対応

●仕入伝票入力

●仕入消費税入力

#### 仕入買掛の簡単管理

仕入・支払のデータを入力することにより、仕入先への支払内容の確認に便利な支払明細書を自動集計するなど、迅速かつ正確な買掛残高の管理ができます。また、仕入先の伝票に合わせた支払消費税の訂正入力にも対応しています。さらに、在庫業務に接続すると、商品の在庫情報を把握でき、在庫割れや過剰在庫の確認を取ることが可能です。

#### 今お使いの伝票に印刷

売上システム同様に固定画面による入力に加え、「今お使いの伝票をそのまま画面に表示」するイメージ入力もご用意。仕入伝票だけでなく、発注書、注文書などさまざまな形式の伝票に対応できます。

#### 買掛帳印刷も対応

売上帳と同様、市販の買掛帳にも対応し、表裏印刷や追記印刷も可能です。ページプリンタ用紙や連続用紙への印刷もOK。お客様の業務に合わせてご利用いただけます。

●仕入先元帳 (買掛帳)

●仕入先元帳 (ページプリンタ)

#### 発注残や入荷予定を確認

仕入先別発注残高明細一覧表を活用することにより、日々の発注残の確認や商品ごとの入荷予定日を確認することが可能。商品の入荷漏れ防止に役立ちます。

●仕入先別発注残高明細一覧表

#### 支払予定を一覧化

支払日別支払予定表は、仕入先の支払サイトを登録しておくことで、支払期日ごとに支払予定金額を確認することが可能。支払漏れ防止に役立ちます。

●支払日別支払予定表

# 在庫

## 在庫業務

## 売上・仕入との連動で簡単・正確な在庫管理

在庫数 889



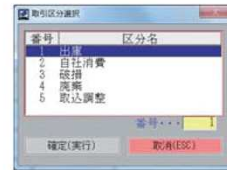
●商品選択

### リアルタイムで在庫確認

売上システムと仕入システムに連動して、在庫の管理が可能。売上システム、仕入システムそれぞれの入力業務では商品選択時に在庫数量を表示し、確認をしながら伝票入力ができます。商品の出入りは、入庫伝票、出庫伝票からも行なえます。出庫伝票では自社消費や破損、廃棄など出庫理由が選択できるので、出庫状況を正確に把握できます。



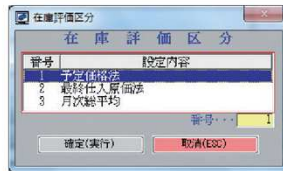
●出入庫伝票入力



●取引区分選択

### 実状に合う評価方法の選択

在庫の評価方法は商品ごとに「予定価格法」、「最終仕入原価法」、「月次総平均」の3種類をご用意。取扱い商品にマッチした運用が可能です。



●在庫評価区分

### 倉庫別管理

倉庫別の実在庫数量の管理が可能。商品ごとに主倉庫の設定ができるので伝票入力時に都度倉庫を選択する必要がありません。また、倉庫間の商品移動も簡単に入力画面から行え、商品の総数量も一覧表や照会画面から確認できます。



●倉庫間移動入力

### セット商品

複数の商品を組み合わせると一つのセット商品として在庫管理することが可能。セット商品を作成すると、構成商品の在庫数が減少し、セット商品の在庫数が増加します。1度作成したセット商品を分解し、構成商品に戻すことも可能です。



●セット商品選択

### <セット商品イメージ>



### 預け預かり在庫に対応

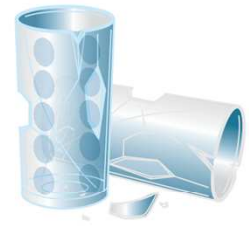
得意先に預けた自社商品の在庫管理（預け在庫）や、得意先の在庫を自社で預かり、出荷要請に従い出荷（預かり在庫）するなど、自社倉庫には存在しないが自社の管理下にある商品や、在庫商品自体が自社にあるが自社の管理下にはない商品を管理することが可能。また、仕入の預け預かり在庫にも対応しています。



●預け在庫照会

### 不良品在庫管理に対応

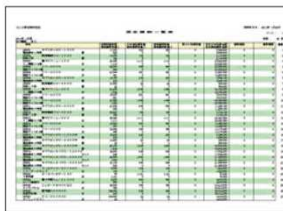
何らかの原因で不良品となってしまった製品を良品と区別して在庫管理することが可能。不良在庫から良品在庫に移すこともできます。また、出庫伝票から不良品を破棄する操作もでき、出庫理由を明確にできます。



### 棚卸業務

棚卸サイクルに合わせて、月次／半期／通期単位で可能。商品実地棚卸表を出力し、実在庫数量とシステム上の在庫数量を付け合わせて棚卸入力を行います。

また、倉庫別に在庫を管理する場合は、商品の棚卸業務や各管理表の出力を倉庫別に行うことが可能です。



●商品棚卸一覧表

### 商品の入出庫管理

商品の受入（仕入）、払出（売上）の実績および残高数量、売上原価を今お使いの受払帳に印刷が可能。倉庫別、商品別の印刷もでき、重点管理したい商品だけを印刷対象にすることもできます。



●受払帳



# 管理帳表

## 管理帳表業務

## 経営に役立つ多彩な資料を集計、出力

### 様々な管理帳表をご用意

日々入力の取引データを元に、日報や月報、対比表や管理表、分析グラフまでをご用意。ページプリンタへの出力やプレビューによる画面表示まで、簡単に集計結果を確認できます。出力形式も、印刷のほか、イメージやデータなど、ファイル変換して出力することが可能です。

### 日次帳表業務

売上システム・仕入システム・在庫システムにて日次データを出力。部門別、担当者別、分類別、商品別や得意先別、仕入先別の日報を用意しています。

●担当者別商品別売上日報

### 帳表印刷業務

売上システム・仕入システム・在庫システムにて日次データを元に指定した期間で集計したデータを出力。部門別、担当者別、分類別、商品別や得意先別、仕入先別に集計する管理表を用意しています。

●請求先別売掛残高一覧表

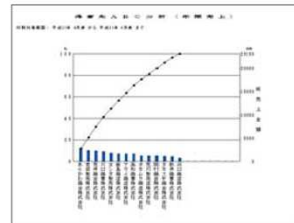
### 管理表(推移表・対比表)印刷業務

売上システム・仕入システムのデータを月次で集計したデータを元に年間の推移表や前年対比表、順位表を出力。部門別、担当者別、分類別、商品別や得意先別、仕入先別に集計した管理表を用意しています。

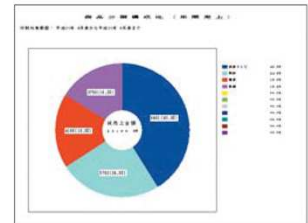
●得意先別売上推移表(売上推移)

### グラフ(推移・対比グラフ)表示印刷業務

売上システム・仕入システムのデータを月次で集計し得意先別、仕入先別、商品別や各分類別、担当者別、部門別に推移グラフや前年対比グラフ、順位表、構成比、ABC分析表を用意しています。印刷プレビューにて画面確認するほか、カラーページプリンタで印刷することも可能です。



●得意先ABC分析(年間売上)



●商品分類構成比(年間売上)

### カラー分析帳表

各種管理表や分析表の印字項目に対して、文字色による色分けを設定することが可能。粗利率や売上返品率等、気になる項目が一目でわかります。

55	450,000	36.2%
65	578,700	30.5%
65	904,614	30.0%
70	1,110,409	34.9%
11	234,500	34.2%
0	-8,287	100.0%
0	-8,287	100.0%
0	0	0.0%



●カラー辞書登録



分析対象項目は「カラー辞書登録」にて、値(率や金額)の大小で文字の色分けが可能。



## 標準機能

### データ変換機能

### 入力、集計したデータを外部出力



- Adobe Acrobat形式に変換して保存
- Microsoft Excel形式に変換して保存
- HTML形式に変換して保存
- TEXT形式に変換して保存
- CSV形式に変換して保存
- BMP形式に変換して保存
- JPG形式に変換して保存
- TIFF形式に変換して保存
- GIF形式に変換して保存
- PNG形式に変換して保存
- FPX形式に変換して保存
- PCX形式に変換して保存



(拡張出力部分拡大)

#### 拡張出力機能

売上システム・仕入システム・在庫システムの出力系業務にて、印刷プレビューしたデータをデータ変換する機能を用意。PDFやJPEGなどのイメージファイルやCSV・TEXTなどのデータファイルとして出力することができます。出力したファイルはメールへの添付やデータの加工に利用することが可能です。

### 電子ファイリング

### キーワードから一発検索



#### 電子ファイリング機能

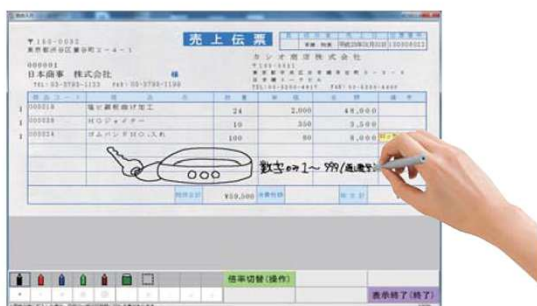
見積書や納品書の印刷データを電子帳票データとして保存。保存後の電子帳票データを条件検索し閲覧、またその結果を複写して新たな帳表を作成することができます。

#### 串刺し機能で一括検索

売上伝票や請求書など異なる伝票や管理表を共通のキーワードで検索する機能を搭載。検索時間短縮に役立ちます。

### デジタルインク

### 手書きの絵や図を入力、そのまま印刷



#### ペンタッチで図示

見積書や納品書など、伝票イメージを使用した入力では、画面に専用ペンで絵や図を書き込むことができ、そのまま印刷・保存することが可能です。もちろん、図示したデータも電子帳票データとして保存することができます。

※デジタルインク機能を使用するには、専用ハードウェアが必要になります。

### ドリルダウン

### 取引画面から伝票起動

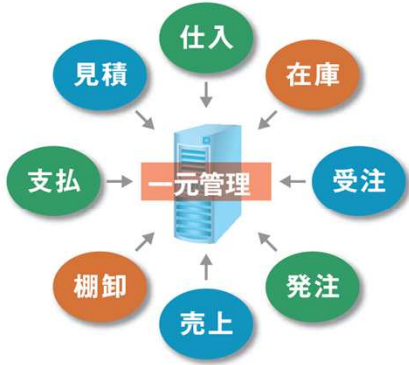


#### 照会業務→誤り発見→その場で修正

取引明細を確認する照会業務で間違いを見つけたら、すぐに伝票入力画面を起動し、即座に修正することができます。また、修正後はそのまま印刷することも可能です。

## ネットワーク対応

## ネットワーク活用で経営に必要な情報を一元管理



### 販売管理データの一元管理

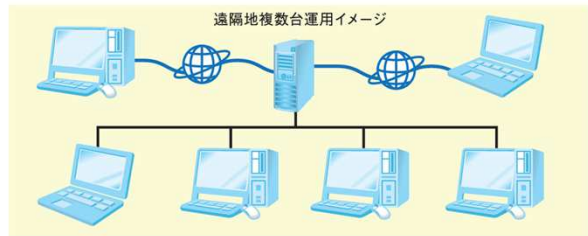
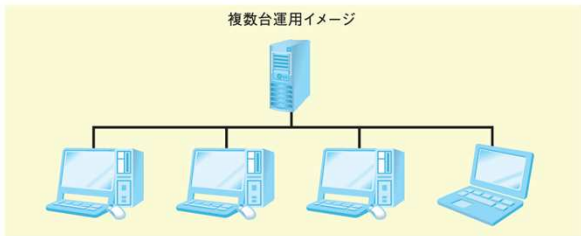
ネットワーク環境を利用して複数台のコンピュータでEX/EX-Slim販売管理システムを同時に運用することが可能。同一業務が複数担当者をまたぐ場合や部門ごとに内容が分散している業務をリアルタイムで一元管理でき、業務の効率化に貢献します。

### 社内セキュリティ

EX/EX-Slim販売管理システムへのログインを担当者毎に設定することが可能です。

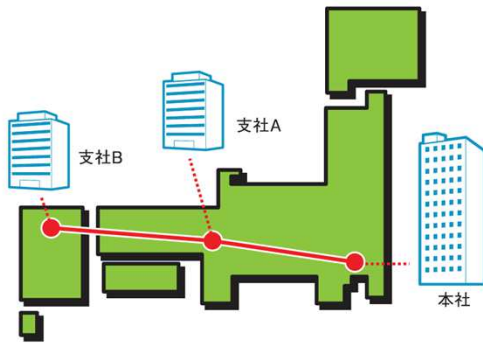
### WAN構成にも対応

遠隔地の拠点をネットワークで結ぶWAN構成にも対応。複数拠点の売上・仕入・在庫データをリアルタイムで一元管理することが可能です。



## 拠点管理※

## 複数拠点の運用にフレキシブルに対応



### 本社で集約、拠点で柔軟に運用

マスタや取引データを本社サーバで一元管理すると同時に、伝票入力時は他拠点の得意先や商品マスタが表示されないようにする絞込み表示が可能です。

また、請求・支払業務、元帳印刷なども拠点ごとに処理可能で、売掛・買掛残高についても拠点別に管理されます。

※EX販売管理システムのための機能になります。

## 予算管理※

## 予算進捗をリアルタイムで把握

担当者	予算	実績	残高	進捗率
支社A	1,000	800	200	80%
支社B	1,000	900	100	90%
本社	1,000	1,000	0	100%

●担当者別予算実績照会

### リアルタイムで実績管理

担当者、得意先、商品別に予算管理が可能。予算と売上実績を比較することにより達成率の確認が取れます。

予算登録業務では、予算の管理対象を純売上金額／粗利金額／粗利率から選択できます。

担当者	得意先	商品	予算	実績	残高	進捗率
支社A	得意先A	商品A	1,000	800	200	80%
支社B	得意先B	商品B	1,000	900	100	90%

●担当者別予算実績管理表

※EX販売管理システムのための機能になります。



## 業務拡張 (オプション)

### 全国電話番号辞書

#### 入力操作を強力にサポート



●送り状

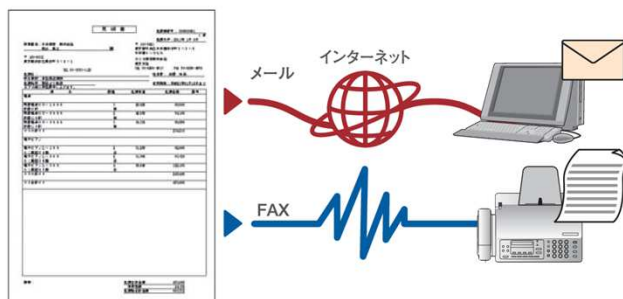


#### 電話番号辞書で楽々入力

送り状の発行やマスタ登録時に電話番号を入力すると、全国2,800万件の電話番号辞書データから氏名や会社名、住所情報を索引して利用することが可能。入力ミスの防止、作業効率アップに役立ちます。

### メール/FAX送信

#### 伝票や請求書をメールやFAXで送信



#### メール・FAX活用で業務効率アップ

見積書や納品書、請求書、発注書など、入力した伝票データをそのままE-mailやFAXで送信可能。送信の有無は伝票や得意先ごとに設定できるので、送り忘れや送信間違いもありません。E-mail時の件名や本文、FAX送信時の送付状も、雛形を予め作成しておくことができます。

※E-mail送信には別途インターネット回線が必要です。  
※FAX送信には別途専用モデムが必要です。

### CSVデータ連携

#### CSVデータの取込・有効活用



#### CSVデータのインポート

表計算ソフトで作成した見積書や得意先からの発注データを、決められた構成のCSVファイルで各業務へインポートすることが可能。インポートしたデータは納品書や請求書など指定の伝票に印刷することが可能です。

### 会計データ連動

#### EX会計システムとの連動で業務効率アップ



#### 会計との連動で二度手間防止

会計システムとの連動で、仕訳入力作業を軽減します。EX/EX-Slim販売管理システムで入力した売上・入金・仕入・支払データが自動仕訳され、EX会計システムに連動します。仕訳データの入力の手間と入力ミスを減少させ、業務の効率化に役立ちます。

### EOS連携

#### EOSでの受注管理が可能



#### EOS連携業務



#### JCA手順をサポート

取引先から受信したデータ（発注データ）を受注または売上データに接続し、発注データをチェーンストア統一伝票のターンアラウンド型伝票に印刷可能。確定した受注・売上の内容をまとめて印刷することもできます。取引先への送信データ（出荷データ）も作成できます。

# モバイル機器活用

# 活用範囲を広げる多彩なモバイルソリューション



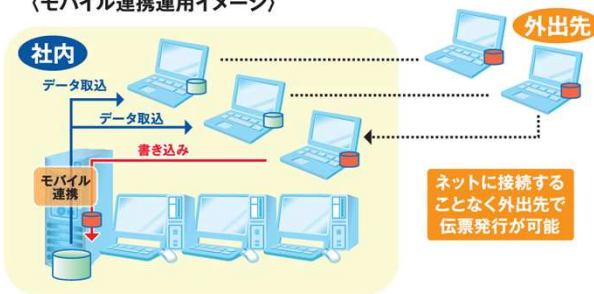
## 〈携帯活用業務〉 外出先からデータ確認・注文入力

カシオネットワークサービス(CNS)を利用することにより携帯電話から「商品在庫の確認」「単価の確認」「得意先情報の確認」といった照会業務がリアルタイムで可能。

さらに、注文の入力もすることができるので、事務所に戻ってから入力した注文情報を元に納品書を作成することも可能です。

※カシオネットワーク基本サービスへのご加入が必要になります。  
※携帯電話の機種によっては、本サービスをご利用いただけない場合があります。  
※通信料は別途になります。

## 〈モバイル連携運用イメージ〉



## 〈モバイル連携業務〉 モバイル端末を使って外出先で伝票入力

専用モバイル端末<sup>※</sup>を導入することにより、社内ではLAN構成のクライアントとして、外出先ではスタンドアロンとして利用可能。

外出時には、サーバから各種マスタを取り込んだ専用モバイル端末により、インターネットに接続することなく伝票を入力できます。

外出先で入力したデータは、社内LANに接続することによりサーバへ書き込み処理が行われ、他のクライアントからの入力データと同様に一元管理されます。

売上伝票はもちろんのこと、用途に合わせ見積、受注、発注、仕入伝票の入力も可能です。

※カシオ指定のモバイルP Cになります

## 〈HT連携業務〉 事務所の外で大活躍

カシオ製HT (ハンディターミナル) を使って、入荷、出荷、棚卸などの検品処理が、EX/EX-Slim販売管理システムと連携します。EX/EX-Slim販売管理システムからマスタや検品データをハンディターミナルにダウンロード、検品時に商品のバーコードをスキャニングし、検品数量を入力します。入力したデータをEX/EX-Slim販売管理システムにアップロードすれば、データが即反映され検品や棚卸業務がスムーズにおこなえます。また、外出先で入力した売上や受注データについても取り込むことが可能です。

(読取バーコード: JAN, CODE39, ITF, QR)  
※カシオ製ハンディターミナルは別途有償です。



●HT実地棚卸表

# ネット販売支援

# ネットショップ運営を強力にサポート

## 操作性抜群の商品陳列・注文取込

カシオのショッピングカートサイトとEX/EX-Slim販売管理システムを繋げるオリジナルシステム。2つの機能がネットショップ運営をサポートします。

### ネット商品陳列機能

ショッピングカートサイトに掲載している商品の写真や情報を入れ替えたいとき、ホームページを開かずに、販売管理の商品データを選択して更新ができます。カシオ独自の機能として特許取得済。

### ネット注文取込機能

ショッピングカートサイトに入った注文情報の取込み機能。注文者や商品情報はそのまま売上伝票や送り状として発行。EX/EX-Slim販売管理システムのデータとして活用します。

※カシオオフィスウェブサービスのショッピングカートサイトが別途必要です。





# 業務メニュー

## 売上請求管理システム

売上/入金業務	画面照会業務	元帳印刷業務	請求業務	日次帳表印刷業務	管理帳表業務
<b>売上伝票(単票/連帳)</b> 自社伝票、指定伝票 入力即時発行 一括伝票発行 モニタリスト  入金伝票入力 モニタリスト  商品別売上入力 得意先別売上入力 売上照会 売上取込	得意先元帳照会 売上取引照会(自社締) 売上取引照会(請求締)	<b>単票/単票一括</b> 締後追記型 締後改頁型  <b>連帳</b>  〈締タイミング〉 自社締 請求締 請求締期末時自社締 〈印刷形態〉 明細型 伝票合計型 明細伝票合計型 伝票合計入金明細型	<b>請求書(単票/連帳)</b> 自社請求書、指定請求書 合計型 明細型 伝票合計型 明細伝票合計型 明細商品集計型 売上単価未入力明細一覧表 請求一覧表 担当者別請求一覧表 請求変更入力 回収日別回収予定表 回収状況一覧表	売上明細日報 得意先別売上明細日報 入金明細日報 取引区分別売上明細日報 日付別売上日報 商品分類別売上明細一覧表 売上同時発生伝票一覧表 得意先別売上日報 商品別売上日報 担当者別売上日報 得意先別商品別売上日報 商品別得意先別売上日報 担当者別得意先別売上日報 得意先別担当者別売上日報 商品別倉庫別売上日報 担当者別商品別売上日報 倉庫別商品別売上日報 ピッキングリスト 得意先別届先別商品一覧表	得意先別売上管理表 商品別売上管理表 担当者別売上管理表 得意先分類別売上管理表 得意先別商品別売上管理表 商品別得意先別売上管理表 担当者別得意先別売上管理表 商品分類別売上管理表 得意先別商品別売上管理表 担当者別商品別売上管理表 部門別売上管理表 請求別売上清残高一覧表 個別請求清残高一覧表 与信管理表 商品階層別売上管理表 得意先別商品階層別売上管理表 担当者別商品階層別売上管理表 部門編成別得意先別売上管理表 部門編成別商品別売上管理表 部門編成別担当者別売上管理表
既存のお使いの帳票で設定できます					

見積・受注・出荷・売上情報分析・得意先ランク・顧客・入金消込・入金予定・  
 売上月次残高・EOS連携・得意先別納品管理・携帯活用・ネット販売支援・予実管理

## 仕入買掛管理システム

仕入/支払業務	画面照会業務	元帳印刷業務	支払締業務	日次帳表印刷業務	管理帳表業務
<b>仕入伝票(単票/連帳)</b> 入力即時発行 一括伝票発行 モニタリスト  支払伝票入力 モニタリスト	仕入先元帳照会 仕入取引照会(自社締) 仕入取引照会(支払締)	<b>単票/単票一括</b> 締後追記型 締後改頁型  <b>連帳</b>  〈締タイミング〉 自社締 支払締 支払締期末時自社締 〈印刷形態〉 明細型 伝票合計型 明細伝票合計型 伝票合計支払明細型	仕入単価未入力明細一覧表 買掛金支払一覧表 担当者別買掛金支払一覧表 仕入消費税入力 入力消費税一覧表 買掛金支払明細書 支払日別支払予定表 支払状況一覧表	仕入明細日報 仕入先別仕入明細日報 支払明細日報 取引区分別仕入明細日報 日付別仕入日報 商品分類別仕入明細一覧表 仕入先別仕入日報 商品別仕入日報 担当者別仕入日報 仕入先別商品別仕入日報 商品別仕入先別仕入日報 担当者別仕入先別仕入日報 仕入先別担当者別仕入日報 商品別倉庫別仕入日報 担当者別商品別仕入日報 倉庫別商品別仕入日報	仕入先別仕入管理表 商品別仕入管理表 担当者別仕入管理表 仕入先分類別仕入管理表 仕入先別商品別仕入管理表 商品別仕入先別仕入管理表 仕入先別仕入管理表 商品分類別仕入管理表 担当者別商品別仕入管理表 仕入先別担当者別仕入管理表 部門別仕入管理表 仕入先別買掛金高一覧表 商品階層別仕入管理表 仕入先別商品階層別仕入管理表 担当者別商品階層別仕入管理表 部門編成別仕入先別仕入管理表 部門編成別商品別仕入管理表 部門編成別担当者別仕入管理表
既存のお使いの帳票で設定できます					

発注・入荷・仕入情報分析・支払予定・仕入月次残高

## 在庫管理システム

入出庫業務	受払帳印刷業務	画面照会業務	商品棚卸業務	日次帳表印刷業務	管理帳表業務
<b>入出庫伝票(単票/連帳)</b> 入力即時発行 一括伝票発行 モニタリスト  倉庫間移動入力・印刷 モニタリスト	<b>単票一括</b> 締後追記型 締後改頁型  <b>連帳</b>	<b>画面照会業務</b> 商品倉庫在庫照会 倉庫商品在庫照会 商品受払照会	実地棚卸表 商品棚卸入力 商品棚卸一覧表  <b>預け預かり業務</b>  預け在庫高登録・照会 預かり在庫高登録・照会	入出庫明細日報 商品別入出庫明細一覧表 倉庫別商品別入出庫明細一覧表 商品階層別入出庫明細一覧表 倉庫別商品階層別入出庫明細一覧表	商品別在庫管理表 倉庫別商品別在庫管理表 商品別在庫割れ一覧表 商品別過剰在庫一覧表 商品階層別在庫管理表 倉庫別商品階層別在庫管理表 商品階層別在庫割れ一覧表 商品階層別過剰在庫一覧表 在庫評価単価算出明細一覧表
既存のお使いの帳票で設定できます					

DM発行業務

定型書式印刷業務

HT連携業務

CSV取込業務

モバイル連携業務